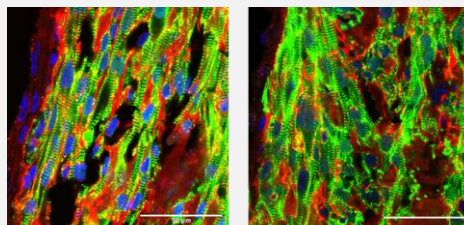
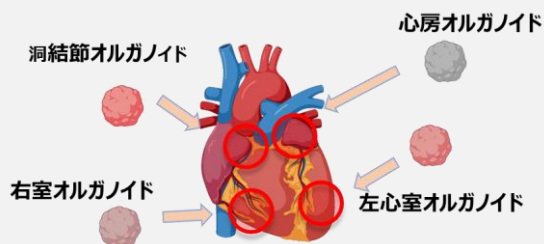
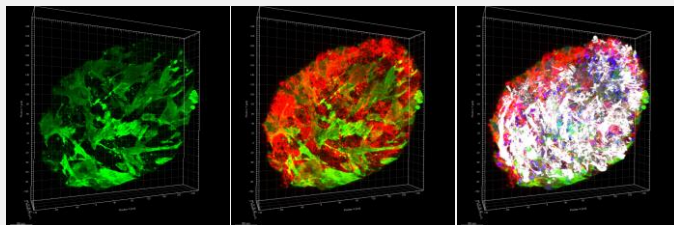
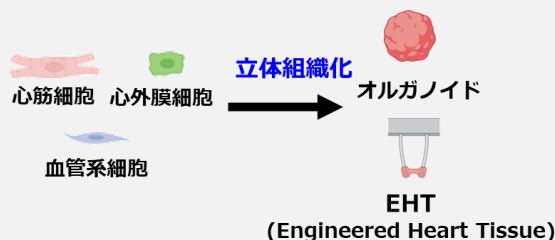


M P S

Series
Webinar

健常者心筋組織

肥大型心筋症心筋組織

iPS細胞由来心筋組織を用いた
創薬研究プラットフォームの開発

吉田 善紀 先生

京都大学iPS細胞研究所
増殖分化機構研究部門
准教授

創薬研究においてマウスやラットなどの実験動物を用いた試験が行われてきたが、ヒトの臓器とこれらの実験動物の臓器では種差に伴う薬物への反応性の違いがあり、多くの臨床試験が不成功に終わる原因となってきた。我々はヒトiPS細胞を用いて種々の心臓構成細胞からなる立体心臓組織を作製し、創薬研究や薬剤の毒性試験のプラットフォームの開発研究を行ってきた。本セッションではこれまでの進捗について報告したい。

日時

1.24 FRI 16:00~17:00

形式

ZOOM

費用

無料

お申込み

<https://go.healthcare.nikon.com/l/924973/2025-01-08/2ymvmn>
QRコードから
お申込み